

Leitbild Sprengel Lüneburg

1. Wer sind wir?

Wir sind die Evangelische Jugend im Sprengel Lüneburg. Wir leben und kommunizieren das Evangelium und schätzen die Vielfalt des Glaubens. Evangelische Jugend ist auf allen Ebenen von Ehrenamtlichen geprägt und wird von ihnen umgesetzt. Ehrenamtliche agieren im Sprengel Lüneburg innerhalb demokratischer Strukturen und entwickeln sich persönlich weiter. Wir orientieren uns dabei an den Prinzipien der Partizipation und Selbstbestimmung. Wir bearbeiten aktuelle, gesellschaftliche und verbandspolitische Themen und Inhalte, um diese innerhalb unseres Verbands und gegenüber anderen politischen Akteuren zu vertreten und zu diskutieren. Über unsere Arbeit vernetzen wir Ehrenamtliche aus dem gesamten Sprengel. Unsere Arbeit ist strukturiert durch unsere Geschäftsordnung und die Ordnung für die Evangelische Jugend, insbesondere §4 Ordnung für die Evangelische Jugend.

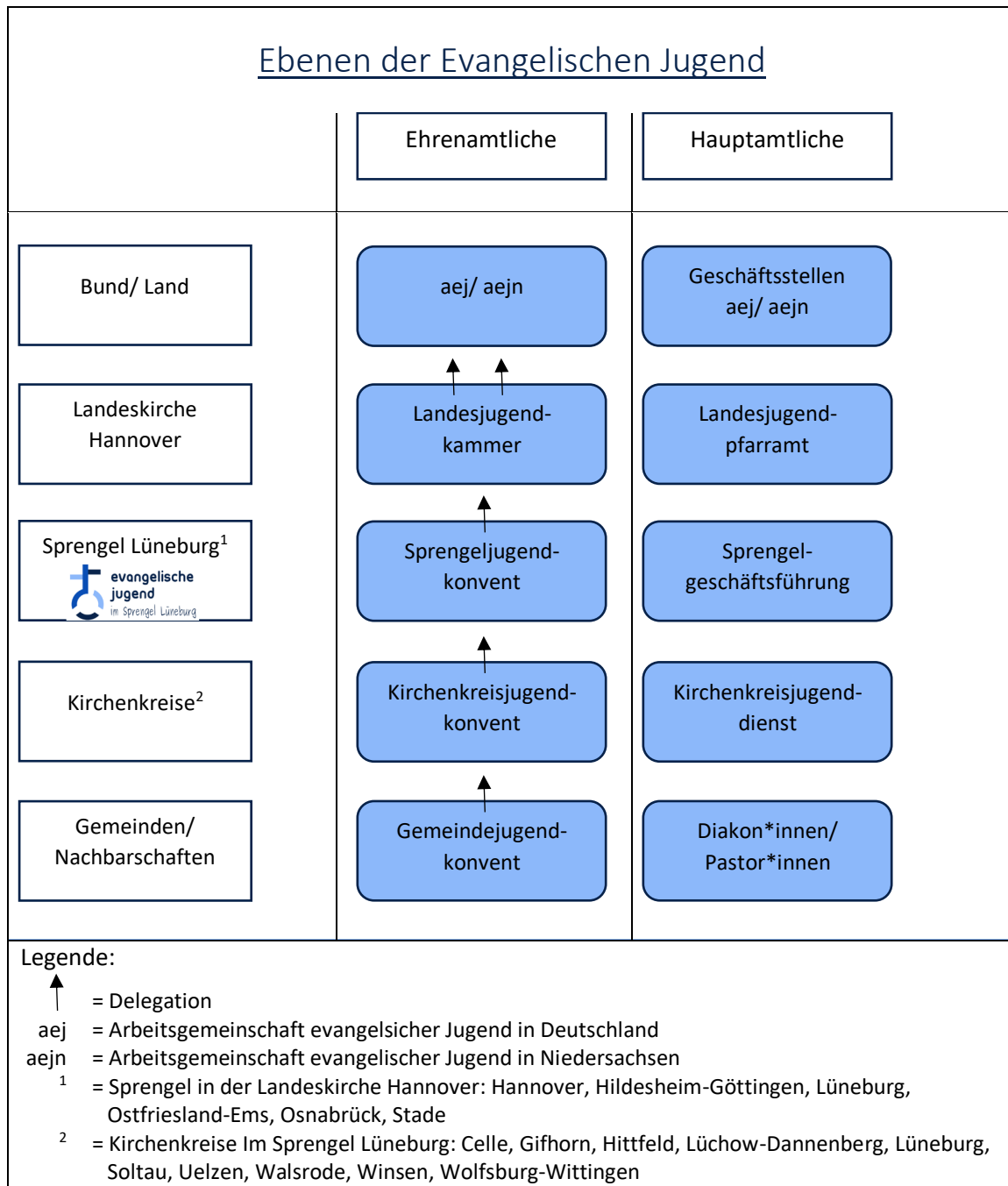
2. Wo sind wir innerhalb der Evangelischen Jugend in der Landeskirche Hannover?



Karte der Landeskirche Hannovers (Stand 2016)

Quelle: Landeskirche-hannovers.de

3. Wie arbeiten wir in der Evangelischen Jugend im Sprengel Lüneburg?



Quelle: Evangelische Jugend im Sprengel Lüneburg

Die Evangelische Jugend im Sprengel Lüneburg ist das Bindeglied zwischen den Kirchenkreisjugendkonventen und der Landesjugendkammer.

Der Sprengeljugendkonvent, das Entscheidungsgremium der Evangelischen Jugend im Sprengel Lüneburg, setzt sich aus jeweils 2 Delegierten jedes Kirchenkreises zusammen. Aus dem Sprengeljugendkonvent werden 4 Vertreter*innen und 4 Stellvertreter*innen in die Landesjugendkammer gewählt.

Die Kirchenkreisjugendwart*innen sind beratende Mitglieder des Sprengeljugendkonvents. Der Sprengeljugendkonvent bestimmt die Sprengelgeschäftsführung aus dem Kreis der Kirchenkreisjugendwart*innen. Die Sitzungen des Sprengeljugendkonvents (kurz: Konvent) finden in der Regel zwei Mal im Jahr statt und sind öffentlich.

Wir sehen Hauptamtliche als Ermöglicher*innen für Jugendarbeit. Das bedeutet zum einen, dass Hauptamtliche Selbstbestimmung und Partizipation der Jugendlichen fördern, fordern und unterstützen. Zum anderen bedeutet es, dass eine lebendige Jugendarbeit durch Jugendliche geprägt, umgesetzt und auch angeleitet wird. Hauptamtliche befähigen Jugendliche Leitungspositionen und Verantwortung zu übernehmen.

Der Sprengeljugendkonvent wählt einen Vorstand, der die laufenden Geschäfte der Evangelischen Jugend im Sprengel Lüneburg führt und die Konvente vorbereitet, durchführt und nachbereitet. Dabei wird er unterstützt durch die hauptamtliche Sprengelgeschäftsführung und die Delegierten in die Landesjugendkammer des Sprengels Lüneburg.

4. Was sind unsere Werte?

Wir leben die Vielfalt unseres Glaubens, dessen Grundlage das evangelische Bekenntnis ist. Des Weiteren erleben wir uns als Evangelische Jugend offen für Ökumene und interreligiösen Dialog. Wir tragen unseren Glauben weiter, indem wir das Evangelium kommunizieren und in Nächstenliebe leben und handeln.

Wir arbeiten miteinander verlässlich und solidarisch. Wir ermöglichen Partizipation in der verbandlichen Kinder- und Jugendarbeit durch Selbstverwaltung. Jugendliche haben in der Evangelischen Jugend die Möglichkeit sich zu entwickeln und auszuprobieren.

Wir begleiten und ermutigen uns und andere in unserer/ ihrer Arbeit.

Die Angebote der Evangelischen Jugend stehen allen Menschen offen. Deswegen sind uns beispielsweise Gleichberechtigung und die Beschäftigung mit Diversität und Inklusion wichtig. Denn jeder Mensch ist vor Gott gleich.

Nachhaltigkeit ist uns wichtig. Dabei berücksichtigen wir die ökonomische, ökologische und die soziale Dimension der Nachhaltigkeit.

Die Bewahrung der Schöpfung, ein zentraler christlicher Leitgedanke, ist für uns auch mit Nachhaltigkeit verknüpft, denn die Schöpfung lässt sich nicht allein auf die ökologischen Aspekte begrenzen. Das Miteinander innerhalb der Gesellschaft ist für uns ebenso schützenswert wie die Natur.

Die Konventstreffen benötigen die meisten Ressourcen, die für die Arbeit der Evangelischen Jugend im Sprengel Lüneburg eingesetzt werden. Deshalb möchten wir anhand dieses Beispiels erläutern, inwiefern wir nachhaltig sind bzw. sein wollen.

Wir wollen bei der Verpflegung möglichst regionale und saisonale Lebensmittel verwenden. Produkte sollen nach Möglichkeit Fair-Trade sein bzw. nicht gekauft werden, falls kein Fair-Trade Produkt verfügbar ist. Das gilt auch für Merchandise des Sprengels. Zudem verschicken wir nur papierlose Einladungen, um unnötigen Papierverbrauch zu vermeiden. Wir bilden für die Konventstreffen Fahrgemeinschaften oder fahren mit dem Zug. Wir kompensieren die entstandenen Emissionen für An- und Abreise sowie auch der Unterkunft durch eine Spende an einen Kompensationsfond, der damit Co2 reduzierende Projekte finanziert.

5. Was sind unsere Kernkompetenzen? Was macht uns unverwechselbar?

„Wir leben die Vielfalt unseres Glaubens, dessen Grundlage das evangelische Bekenntnis ist. Des Weiteren erleben wir uns als Evangelische Jugend offen für Ökumene und interreligiösen Dialog. Wir tragen unseren Glauben weiter, indem wir das Evangelium kommunizieren und in Nächstenliebe leben und handeln.“ Unser Glaubensverständnis ist für uns ein Wert wie eine Kernkompetenz.

Wir vernetzen Ehrenamtliche aus dem Sprengel Lüneburg. Wir schaffen einen Raum für einen Austausch zu aktuellen, praxisorientierten Themen und Methoden. Wir vertreten die Interessen der Evangelischen Jugend im Sprengel Lüneburg und sind Sprachrohr in andere Gremien, auch in Form von Delegierten. Bei unseren Konventen kommen Delegierte und Gäste aus allen Kirchenkreisen zusammen. Dadurch schaffen wir einen regelmäßigen Austausch von Ehrenamtlichen, die auf verschiedenen Ebenen aktiv sind und vernetzen sie miteinander. Damit schaffen wir eine Grundlage für jugendpolitische Arbeit als Evangelische Jugend.

Bei der Verwaltung unseres eigenen Haushaltes und bei der Bezuschussung von Angeboten und Maßnahmen achten wir darauf, finanziell unterschiedliche Situationen zu beachten. Mithilfe entsprechender Ausgleichsregelungen können lokale Unterschiede bei der Bezuschussung von Freizeiten abgeschwächt werden. Des Weiteren ist es selbstverständlich, dass Ehrenamtliche, die im Sprengel aktiv sind, keine Kosten selbst tragen müssen (Fahrkosten, Verpflegung, Unterbringung, Materialausgaben).